

077/2022-M

Maximum : 100 marks

Time : 1 മണിക്കൂർ 15 മിനിട്ട്

1. കോവിഡ് 19 തടയുന്നതിന്റെ ഭാഗമായി, ഇൻഡ്യയിൽ ആദ്യമായി കർഫ്യൂ ഏർപ്പെടുത്തിയ സംസ്ഥാനം :
(A) പഞ്ചാബ് (B) കേരളം
(C) ബീഹാർ (D) ഹരിയാന

2. മനുഷ്യശരീരത്തിലെ രക്തവുമായി ബന്ധപ്പെട്ട ശരിയായ പ്രസ്താവനകൾ തിരഞ്ഞെടുക്കുക :
 1. രക്തകോശങ്ങൾ പ്രധാനമായും 3 തരത്തിൽ കാണപ്പെടുന്നു
 2. എറിത്രോസൈറ്റ്സ് എന്നാണ് ശ്വേതരക്താണുക്കൾ അറിയപ്പെടുന്നത്
 3. ഹിമോഗ്ലോബിനിൽ അടങ്ങിയിരിക്കുന്ന മൂലകമാണ് ഇരുമ്പ്
 4. രക്തം കട്ടപിടിക്കാൻ സഹായിക്കുന്ന പ്ലാസ്കാ പ്രോട്ടീനാണ് ഗ്ലോബുലിൻ(A) 1 ഉം 2 ഉം ശരി (B) 2 ഉം 4 ഉം ശരി
(C) 1 ഉം 3 ഉം ശരി (D) 1 ഉം 4 ഉം ശരി

3. 2021-ൽ അന്തരിച്ച യശ്‌പാൽ ശർമ്മ ഏത് കായിക ഇനവുമായി ബന്ധപ്പെട്ടിരിക്കുന്നു?
(A) ക്രിക്കറ്റ് (B) ഹോക്കി
(C) ബാസ്കറ്റ്ബോൾ (D) ഫുട്ബോൾ

4. ഇന്ത്യയിലെ ആദ്യത്തെ ട്രാൻസ്ജെൻഡർ ഫുട്ബോൾ ടീം സ്ഥാപിച്ച സംസ്ഥാനം :
(A) കേരളം (B) മണിപ്പൂർ
(C) മഹാരാഷ്ട്ര (D) തമിഴ്നാട്

5. ഇൻഡ്യയുടെ രണ്ടാമത്തെ ചാന്ദ്രപര്യവേഷണ ദൗത്യമായ ചന്ദ്രയാൻ - 2 വിക്ഷേപിച്ചത് എന്നാണ്?
(A) 2019 സെപ്റ്റംബർ 7 (B) 2019 ജൂലൈ 3
(C) 2019 ഏപ്രിൽ 21 (D) 2019 ജൂലൈ 22

6. 2022-ൽ കേരളത്തിൽ നിന്ന് പത്മശ്രീ അവാർഡ് ലഭിച്ച സാമൂഹ്യ പ്രവർത്തക ആരാണ്?
(A) ശാന്തി ദേവി (B) സുധാ ഹരിനാരായൺ
(C) കെ.വി. റാബിയ (D) പി. അനിത

7. കേരളത്തിലെ രണ്ടാമത്തെ മുഖ്യമന്ത്രി :
 (A) ആർ. ശങ്കർ (B) ഇ.എം.എസ്. നമ്പൂതിരിപ്പാട്
 (C) പട്ടം താണുപിള്ള (D) സി. അച്യുതമേനോൻ
8. 'കൊഴിഞ്ഞ ഇലകൾ' ആരുടെ ആത്മകഥയാണ്?
 (A) ഓ. രാജഗോപാൽ (B) ജോസഫ് മുണ്ടശ്ശേരി
 (C) പി. കുഞ്ഞിരാമൻ നായർ (D) പുതുശ്ശേരി രാമചന്ദ്രൻ
9. 'കേരളപാണിനി' എന്നറിയപ്പെടുന്നത് :
 (A) ചങ്ങമ്പുഴ കൃഷ്ണപിള്ള (B) എ.ആർ. രാജരാജവർമ്മ
 (C) കേരളവർമ്മ വലിയ കോയിത്തമ്പുരാൻ (D) എൻ. കൃഷ്ണപിള്ള
10. അറുപത്തി ഏഴാമത് (67) ദേശീയ ചലച്ചിത്ര പുരസ്കാരത്തിലെ മികച്ച ചിത്രം :
 (A) ബിരിയാണി (B) വാസന്തി
 (C) വെയിൽ മരങ്ങൾ (D) മരക്കാർ അറബിക്കടലിന്റെ സിംഹം
11. ഇന്ത്യയുടെ അക്ഷാംശസ്ഥാനം :
 (A) $8^{\circ}4'N - 37^{\circ}6'N$ (B) $8^{\circ}4'N - 35^{\circ}7'N$
 (C) $6^{\circ}45'N - 35^{\circ}6'N$ (D) $7^{\circ}4'N - 37^{\circ}6'N$
12. ലഡാക്കിൽ ഏറ്റവും തണുപ്പുള്ള ജനവാസസ്ഥലം ഏതാണ്?
 (A) ഡാർജിലിങ്ങ് (B) സിംല
 (C) ഷില്ലോങ്ങ് (D) ദ്രാസ്
13. ഇന്ത്യയിലെ ശീതമരുഭൂമി ഏതാണ്?
 (A) സഹാറ (B) അറ്റക്കാമ
 (C) ലഡാക്ക് (D) ഫാർ
14. എവറസ്റ്റ് കൊടുമുടി സ്ഥിതിചെയ്യുന്ന രാജ്യം :
 (A) ഇന്ത്യ (B) ചൈന
 (C) നേപ്പാൾ (D) ഭൂട്ടാൻ
15. ദേശീയ ജലപാത 1 (NW1) ബന്ധിപ്പിക്കുന്നത് :
 (A) സദിയ - ധൂബ്രി (B) അലഹബാദ് - ഹാൽഡിയ
 (C) കൊല്ലം - കോട്ടപുറം (D) കാക്കിനട - പുതുച്ചേരി

16. വിശ്വേശ്വരയ്യ അയൺ ആന്റ് സ്റ്റീൽ വർക്ക് ലിമിറ്റഡ് സ്ഥിതിചെയ്യുന്നതെവിടെ?
 (A) ഒഡീഷ (B) ആന്ധ്രപ്രദേശ്
 (C) കർണ്ണാടക (D) ത്യാർഖണ്ഡ്
17. ഏതുതരം കൽക്കരിയാണ് തമിഴ്നാട്ടിലെ നെയ്വേലിയിൽ കാണപ്പെടുന്നത്?
 (A) ലിഗ്നൈറ്റ് (B) ആന്ത്രാസൈറ്റ്
 (C) ബിറ്റുമിനസ് (D) പീറ്റ്
18. ഇന്ത്യയിലെ ഏറ്റവും വലിയ കൽക്കരിപ്പാടം സ്ഥിതിചെയ്യുന്നതെവിടെയാണ്?
 (A) റാണിഗഞ്ച് (B) ബൊക്കാറോ
 (C) കോർബ (D) ജാരിയ
19. ഇന്ത്യയിൽ ആദ്യമായി പെട്രോളിയം ഖനനം ചെയ്തതെവിടെ?
 (A) നഹർകത്തിയ (B) അംഗലേശ്വർ
 (C) ഡിഗ്ബോയി (D) മുംബൈ-ഹൈ
20. കൊങ്കൺ റെയിൽവേ ബന്ധിപ്പിക്കുന്നത് :
 (A) മുംബൈ - താനെ (B) റോഹ - മംഗലാപുരം
 (C) മുംബൈ - തിരുനെൽവേലി (D) ഷോലാപ്പൂർ - ഷിമോഗ
21. ഇന്ത്യൻ ഭരണഘടനയിലെ മൗലികാവകാശങ്ങളുമായി ബന്ധപ്പെട്ട പ്രസ്താവനകളാണ് ചുവടെ നൽകിയിരിക്കുന്നത്. ശരിയായവ തിരഞ്ഞെടുക്കുക :
 (i) ഭാഗം III ൽ ഉൾപ്പെടുത്തിയിരിക്കുന്നു
 (ii) റഷ്യൻ ഭരണഘടനയിൽ നിന്നും കടം കൊണ്ടത്
 (iii) ന്യായവാദാർഹമായത്
 (iv) സ്വത്തവകാശത്തെ ഒഴിവാക്കി
 (A) (i), (ii), (iii) (B) (i), (iii), (iv)
 (C) (i), (iii) (D) (i), (iv)

25. ദേശീയ മനുഷ്യാവകാശ കമ്മീഷനുമായി ബന്ധപ്പെട്ട പ്രസ്താവനകൾ ഏവ?

- (i) 12 ഒക്ടോബർ 1993-ൽ നിലവിൽ വന്നു
- (ii) അദ്ധ്യക്ഷൻ ഹൈക്കോടതി മുൻ ചീഫ് ജസ്റ്റിസ് ആയിരിക്കണം
- (iii) ചെയർമാനെ നിയമിക്കുന്നത് ഇന്ത്യൻ പ്രസിഡന്റാണ്

- (A) (i), (ii) (B) (i), (iii)
- (C) (ii), (iii) (D) (i) മാത്രം

26. ഇന്ത്യൻ ദേശീയപതാകയുമായി ബന്ധപ്പെട്ട പ്രസ്താവനകളിൽ ശരിയായവ ഏത്?

- (i) തിരശ്ചീനമായി മുകളിൽ കുങ്കുമനിറം, നടുക്ക് വെള്ളനിറം, താഴെ പച്ചനിറം
- (ii) 2002 ലെ ഇന്ത്യൻ പതാക നിയമത്തിൽ മൂന്ന് ഭാഗങ്ങളുണ്ട്
- (iii) നീളവും വീതിയും തമ്മിലുള്ള അനുപാതത്തിൽ ഏറ്റവും ഉയർന്ന അളവ് (മില്ലീമീറ്ററിൽ) 3600×2400 ആണ്.
- (iv) ഖാദി വികസന ഗ്രാമീണ വ്യവസായ കാര്യന്വേഷണ സമിതിയാണ് നിർമ്മാണശാലകൾക്ക് അനുമതി നൽകുന്നത്

- (A) (i), (ii), (iv) (B) (ii), (iii), (iv)
- (C) (i), (iv) (D) (i), (iii)

27. ദേശീയഗാനവുമായി ബന്ധപ്പെട്ട പ്രസ്താവനകളിൽ ശരിയല്ലാത്തവ ഏത്?

- (i) ഭാഗ്യവിധാതാ എന്നതായിരുന്നു ആദ്യ നാമം
- (ii) ആദ്യമായി ആലപിച്ചത് സരളാദേവി ചൗധറാണിയാണ്
- (iii) 26 ജനുവരി 1950-ൽ ആണ് ജനഗണമനയെ ദേശീയഗാനമായി അംഗീകരിച്ചത്
- (iv) മദൻ മോഹൻ മാളവ്യയുടെ അദ്ധ്യക്ഷതയിലുള്ള INC സമ്മേളനത്തിലാണ് ആദ്യമായി ആലപിക്കപ്പെട്ടത്

- (A) (i), (iii), (iv) (B) (i), (ii), (iv)
- (C) (ii), (iii) (D) (iii), (iv)

28. കേന്ദ്ര വിവരാവകാശ കമ്മീഷനിൽ മുഖ്യ വിവരാവകാശ കമ്മീഷണർമാരായ രണ്ട് വനിതകൾ ആരെല്ലാം?
- (A) സുഷമ സിംഗ്, ദീപക് സന്ധ്യ
 - (B) ദീപക് സന്ധ്യ, രേഖ ശർമ്മ
 - (C) രേഖ ശർമ്മ, ജയന്തി പട്നായിക്
 - (D) ജയന്തി പട്നായിക്, ഇന്ദിരാ ബാനർജി
29. ശരിയായ ജോഡി ഏത്?
- (i) MKSS – വിവരാവകാശത്തിന് വേണ്ടിയുള്ള പ്രസ്ഥാനം
 - (ii) സ്വത്തവകാശം - നിയമപരമായ അവകാശം
 - (iii) ബഹുമതികൾ റദ്ദാക്കൽ - മൗലിക അവകാശം
 - (iv) ഇന്ത്യൻ ഭരണഘടനയുടെ ഭാഗം IV(A) – മൗലിക കടമകൾ
- (A) (i), (ii), (iii) (B) (i), (iii), (iv)
 - (C) എല്ലാം ശരിയാണ് (D) എല്ലാം തെറ്റാണ്
30. ദേശീയമുദ്രയായി അശോകസ്തംഭത്തെ അംഗീകരിച്ചത്:
- (A) 24 ജനുവരി 1950 (B) 26 ജനുവരി 1950
 - (C) 15 ആഗസ്റ്റ് 1947 (D) 26 നവംബർ 1949
31. പ്രവർത്തിക്കുക അല്ലെങ്കിൽ മരിക്കുക എന്ന മുദ്രാവാക്യം ഗാന്ധിജി ഏത് പ്രക്ഷോഭവുമായി ബന്ധപ്പെട്ട് നൽകിയതാണ്?
- (A) ഉപ്പു സത്യാഗ്രഹം (B) ഖിലാഫത്ത് പ്രസ്ഥാനം
 - (C) ക്വിറ്റ് ഇന്ത്യ പ്രസ്ഥാനം (D) നിസ്സഹകരണ പ്രസ്ഥാനം
32. ഗാന്ധിജിയുടെ രാഷ്ട്രീയ ഗുരു :
- (A) ബാലഗംഗാധരതിലകൻ (B) ഗോപാലകൃഷ്ണ ഗോഖലെ
 - (C) ബിപിൻ ചന്ദ്രപാൽ (D) സുഭാഷ് ചന്ദ്ര ബോസ്
33. സാരേ ജഹാം സേ അച്ഛാ രചിച്ചത് ആര്?
- (A) റഫത് അലി (B) രവീന്ദ്രനാഥ ടാഗോർ
 - (C) ബങ്കിം ചന്ദ്ര ചാറ്റർജി (D) മുഹമ്മദ് ഇക്ബാൽ

38. മുസ്ലീങ്ങൾക്ക് പ്രത്യേക നിയോജക മണ്ഡലങ്ങൾ അനുവദിച്ച നിയമം :
- (A) മിന്റോ മോർലി പരിഷ്കാരങ്ങൾ
 - (B) മൊണ്ടേഗു ചെംസ്ഫോർഡ് പരിഷ്കാരങ്ങൾ
 - (C) റൗലറ്റ് നിയമങ്ങൾ
 - (D) 1935-ലെ ഇന്ത്യാ ഗവണ്മെന്റ് നിയമം
39. ഗാന്ധിജി വെടിയേറ്റ് മരിച്ച വർഷം :
- (A) 1947 ആഗസ്റ്റ് 15
 - (B) 1948 ജനുവരി 30
 - (C) 1946 മാർച്ച് 12
 - (D) 1942 ആഗസ്റ്റ് 8
40. അതിർത്തി ഗാന്ധി എന്ന പേരിൽ അറിയപ്പെടുന്ന നേതാവ് :
- (A) സർദാർ പട്ടേൽ
 - (B) അബ്ദുൽ കലാം ആസാദ്
 - (C) ഖാൻ അബ്ദുൽ ഗാഫർ ഖാൻ
 - (D) മുഹമ്മദ് ഇക്ബാൽ
41. ചെമ്പഴന്തി ഗ്രാമത്തിൽ ജനിച്ച കേരളത്തിലെ സാമൂഹ്യപരിഷ്കർത്താവ് :
- (A) ശ്രീനാരായണഗുരു
 - (B) അയ്യങ്കാളി
 - (C) വാഗ്ഭടാനന്ദൻ
 - (D) ചട്ടമ്പിസ്വാമികൾ
42. കേരളത്തിൽ ഉപ്പു സത്യാഗ്രഹം നടന്ന സ്ഥലം :
- (A) കയ്യൂർ
 - (B) മട്ടന്നൂർ
 - (C) പൂക്കോട്ടൂർ
 - (D) പയ്യന്നൂർ
43. ഒന്നേക്കാൽ കോടി മലയാളികൾ എന്ന കൃതിയുടെ കർത്താവ് :
- (A) ഇ.കെ. നായനാർ
 - (B) ഇ.എം.എസ്. നമ്പൂതിരിപ്പാട്
 - (C) പിണറായി വിജയൻ
 - (D) വി.എസ്. അച്യുതാനന്ദൻ

44. ചുവടെ കൊടുത്തതിൽ നിന്നും മലബാർ കലാപവുമായി ബന്ധമില്ലാത്ത ശരിയായ ജോഡി തിരഞ്ഞെടുക്കുക :
- (i) ജാലിയൻവാലാബാഗ് കൂട്ടക്കൊല
 - (ii) വാഗൺ ട്രാജഡി
 - (iii) 1919 ഏപ്രിൽ 13 ന് നടന്ന സംഭവം
 - (iv) വാരിയം കുന്നത്ത് കുഞ്ഞഹമ്മദ് ഹാജി സീതിക്കോയ തങ്ങൾ എന്നിവർ നേതാക്കന്മാർ ആയിരുന്നു
- (A) (ii) & (iii) (B) (i) & (iv)
 (C) (i) & (iii) (D) (ii) & (iv)
45. കല്ലുമാല സമരം സംഘടിപ്പിച്ച സാമൂഹ്യപരിഷ്കർത്താവ് :
- (A) അയ്യങ്കാളി (B) ശ്രീനാരായണഗുരു
 (C) വി.ടി. ഭട്ടതിരിപ്പാട് (D) വൈകുണ്ഠസ്വാമികൾ
46. സവർണ്ണ ജാഥ സംഘടിപ്പിച്ച സാമൂഹ്യപരിഷ്കർത്താവ് :
- (A) മന്നത്ത് പത്മനാഭൻ (B) എ.കെ. ഗോപാലൻ
 (C) കെ. കേളപ്പൻ (D) പി. കൃഷ്ണപിള്ള
47. താഴെപ്പറയുന്നവയിൽ ശരിയായ കാലഗണന ക്രമത്തിലുള്ളത് കണ്ടെത്തുക :
- (A) ക്ഷേത്രപ്രവേശന വിളംബരം, വൈക്കം സത്യാഗ്രഹം, പാലിയം സത്യാഗ്രഹം, ഗുരുവായൂർ സത്യാഗ്രഹം
 (B) പാലിയം സത്യാഗ്രഹം, ഗുരുവായൂർ സത്യാഗ്രഹം, വൈക്കം സത്യാഗ്രഹം, ക്ഷേത്രപ്രവേശന വിളംബരം
 (C) ഗുരുവായൂർ സത്യാഗ്രഹം, പാലിയം സത്യാഗ്രഹം, വൈക്കം സത്യാഗ്രഹം, ക്ഷേത്രപ്രവേശന വിളംബരം
 (D) വൈക്കം സത്യാഗ്രഹം, ഗുരുവായൂർ സത്യാഗ്രഹം, ക്ഷേത്രപ്രവേശന വിളംബരം, പാലിയം സത്യാഗ്രഹം
48. പുനപ്ര വയലാർ സമരം നടന്ന വർഷം :
- (A) 1942 (B) 1945
 (C) 1947 (D) 1946
49. ആധുനിക കാലത്തെ മഹാത്മ്യം എന്ന് ഗാന്ധിജി വിശേഷിപ്പിച്ച സംഭവം ഏത്?
- (A) ക്ഷേത്രപ്രവേശന വിളംബരം (B) കുണ്ടറ വിളംബരം
 (C) വൈക്കം സത്യാഗ്രഹം (D) ചാന്നാർ ലഹള

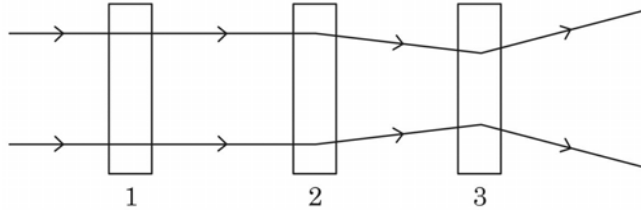
50. അടുക്കളയിൽ നിന്ന് അരങ്ങത്തേക്ക് എന്ന നാടകം രചിച്ചതാരാണ്?
- (A) കുമാരനാശാൻ (B) പണ്ഡിറ്റ് കുറുപ്പൻ
(C) വി.ടി. ഭദ്രതിരിപ്പാട് (D) സഹോദരൻ അയ്യപ്പൻ
51. കേരളത്തിലെ ഏറ്റവും വലിയ കായൽ :
- (A) അഷ്ടമുടി കായൽ (B) പുനമട കായൽ
(C) ബേക്കൽ കായൽ (D) വേമ്പനാട്ടു കായൽ
52. കേരളത്തിലെ ഏറ്റവും വലിയ ശുദ്ധജല തടാകം :
- (A) ശാസ്താംകോട്ട കായൽ (B) വെള്ളായണി കായൽ
(C) പൂക്കോട് തടാകം (D) വേളി കായൽ
53. കേരളത്തിലെ കടൽതീരത്തിന്റെ ദൈർഘ്യം എത്ര?
- (A) 380 കിലോമീറ്റർ (B) 480 കിലോമീറ്റർ
(C) 680 കിലോമീറ്റർ (D) 580 കിലോമീറ്റർ
54. കേരളത്തിലെ കിഴക്കോട്ട് ഒഴുകുന്ന നദികളുടെ ശരിയായ ജോഡി താഴെ കൊടുത്തിരിക്കുന്നതിൽ നിന്നും തിരഞ്ഞെടുക്കുക :
- (i) ഭാരതപ്പുഴ
(ii) പാമ്പാർ
(iii) ഭവാനി
(iv) പെരിയാർ
- (A) (i) & (iv) (B) (ii), (iii) & (iv)
(C) (ii) & (iii) (D) (iii) & (iv)
55. ആദ്യത്തെ റെയിൽ പാത കേരളത്തിൽ പ്രവർത്തനമാരംഭിച്ച വർഷം :
- (A) 1853 ജൂൺ 12 (B) 1761 മാർച്ച് 12
(C) 1761 ജൂലൈ 12 (D) 1861 മാർച്ച് 12
56. കേരളത്തെ കുർഗുമായി ബന്ധിപ്പിക്കുന്ന ചുരം :
- (A) പേരമ്പാടി ചുരം (B) ബോഡിനാട്കുന്ന് ചുരം
(C) പെരിയ ചുരം (D) താമരശ്ശേരി ചുരം

57. മാമാങ്കം നടന്നിരുന്ന തിരുനാവായ ഏത് നദിയുടെ തീരത്താണ്?
 (A) പെരിയാർ (B) ചാലിയാർ
 (C) ഭാരതപ്പുഴ (D) ചാലക്കുടി പുഴ
58. യവനപ്രിയ എന്ന് അറിയപ്പെടുന്ന സുഗന്ധദ്രവ്യം :
 (A) ഇഞ്ചി (B) കുരുമുളക്
 (C) ഏലം (D) കറുവപ്പട്ട
59. പൂർണ്ണമായി മലയാള ഭാഷയിൽ അച്ചടിക്കപ്പെട്ട ആദ്യ പുസ്തകം :
 (A) സംക്ഷേപവേദാർത്ഥം (B) ഉണ്ണിയച്ചീചരിതം
 (C) ഉണ്ണുനീലിസന്ദേശം (D) ഉണ്ണിച്ചിരുതേവീചരിതം
60. പി.ആർ. ശ്രീജേഷ് താഴെപ്പറയുന്നവയിൽ ഏത് കായിക ഇനവുമായി ബന്ധപ്പെട്ടിരിക്കുന്നു?
 (A) കബഡി (B) ക്രിക്കറ്റ്
 (C) ഫുട്ബോൾ (D) ഹോക്കി
61. വാരിയെല്ലിലെ ആകെ അസ്ഥികളുടെ എണ്ണം എത്ര?
 (A) 22 (B) 1
 (C) 24 (D) 33
62. ഹൃദയമിടിപ്പ് അറിയാനുള്ള ഉപകരണമായ സ്റ്റെതോസ്കോപ്പ് ആദ്യമായി നിർമ്മിച്ചതാര്?
 (A) റെനെ ലെനക് (B) ലൂയി പാസ്ചർ
 (C) വില്യം ഐന്തോവൻ (D) റെയ്നോൾഡ് വഹാൻ ദമേദിയൻ
63. പൂർണ്ണ ശയ്യാവലംബരായവരെ പരിചരിക്കുന്നവർക്ക് പ്രതിമാസ ധനസഹായം നൽകുന്ന കേരളത്തിലെ ആരോഗ്യക്ഷേമ പദ്ധതി ഏത്?
 (A) താലോലം (B) ആശ്വാസകിരൺ
 (C) സാന്ത്വനം (D) ആയുർദൃഢം
64. ജീവകം സി യുടെ അപര്യാപ്ത മൂലമുണ്ടാകുന്ന രോഗമേത്?
 (A) കണ (B) സ്കർവി
 (C) നിശാസത (D) വായ്പ്പുണ്ണ്
65. താഴെ കൊടുത്തവയിൽ ഈച്ച മുഖേന പകരുന്ന രോഗമേത്?
 (A) ചിക്കൻപോക്സ് (B) മലമ്പനി
 (C) കുഷ്മം (D) കോളറ

66. ആഗോളതാപനത്തിന് കാരണമല്ലാത്ത ഒരു വാതകമാണ് :
- (A) നൈട്രജൻ (B) നൈട്രസ് ഓക്സൈഡ്
(C) മീഥേൻ (D) കാർബൺ ഡൈയോക്സൈഡ്
67. കിരൺ, അർക്ക, സൽക്കീർത്തി എന്നിവ ഏത് വിളയുടെ സങ്കരയിനമാണ്?
- (A) പയർ (B) വഴുതനങ്ങ
(C) വെണ്ട (D) തക്കാളി
68. ഇൻഡ്യൻ ഇൻസ്റ്റിറ്റ്യൂട്ട് ഓഫ് സ്പെസസ് റിസർച്ച് സ്ഥിതിചെയ്യുന്നത് :
- (A) കാസർഗോഡ് (B) കോഴിക്കോട്
(C) കോട്ടയം (D) ഇടുക്കി
69. പരിസ്ഥിതി പ്രശ്നങ്ങളെ സംബന്ധിച്ച് ശാസ്ത്രീയപഠനം നടത്തുന്നതിനായ് തുടങ്ങിയ സെന്റർ ഫോർ സയൻസ് ആൻഡ് എൻവയോൺമെന്റ് എന്ന പ്രസ്ഥാനം ആരംഭിച്ചത് :
- (A) സുന്ദർലാൽ ബഹുഗുണ (B) അനിൽ അഗർവാൾ
(C) സ്വാമി ചിദാനന്ദജി (D) കുൽദീപ് സിംഗ്
70. സൈലന്റ് വാലിയെ ദേശീയ പാർക്കായി പ്രഖ്യാപിച്ച ഇൻഡ്യൻ പ്രധാനമന്ത്രി :
- (A) ഇന്ദിരാഗാന്ധി (B) വി.പി. സിംഗ്
(C) രാജീവ് ഗാന്ധി (D) എ.ബി. വാജ്പേയ്
71. ഇരുമ്പിന്റെ ധാതു അല്ലാത്തത് ഏത്?
- (A) ബോക്സൈറ്റ് (B) ഹേമറ്റൈറ്റ്
(C) മാഗ്നറ്റൈറ്റ് (D) സിഡെറൈറ്റ്
72. താഴെ തന്നിരിക്കുന്ന പ്രസ്താവനകളിൽ ശരിയായത് ഏത്/ഏതെല്ലാമാണ്?
- (i) ബിത്തിയോനൽ ആന്റിസെപ്റ്റിക് ആണ്
(ii) സെക്വനാൽ ആന്റിസെപ്റ്റിക് ആണ്
(iii) ഫീനോൾ ഡിസിൻഫെക്റ്റന്റ് ആണ്
- (A) (i), (ii) & (iii) (B) (i) & (ii)
(C) (i) & (iii) (D) (ii) & (iii)

73. ഒരു ഓർബിറ്റിൽ ഉൾക്കൊള്ളാവുന്ന പരമാവധി ഇലക്ട്രോണിന്റെ എണ്ണം എത്ര?
- (A) $2n$ (B) $2n^2$
(C) 2 (D) n^2
74. ആധുനിക ആവർത്തനപ്പട്ടികയുമായി ബന്ധപ്പെട്ട് ശരിയല്ലാത്തത് ഏത്/ഏതെല്ലാമാണ്?
- (i) ആധുനിക ആവർത്തനപ്പട്ടികയുടെ ഉപജ്ഞാതാവ് മോസ്ലിയാണ്
(ii) ആധുനിക ആവർത്തനപ്പട്ടികയുടെ ഉപജ്ഞാതാവ് മെൻഡലീവ് ആണ്
(iii) ആധുനിക ആവർത്തനപ്പട്ടികയിൽ മൂലകങ്ങളെ ആറ്റോമിക നമ്പറിന്റെ ആരോഹണക്രമത്തിൽ വിന്യസിച്ചിരിക്കുന്നു
(iv) ആധുനിക ആവർത്തനപ്പട്ടികയിൽ മൂലകങ്ങളെ ആറ്റോമിക മാസ്സിന്റെ ആരോഹണക്രമത്തിൽ വിന്യസിച്ചിരിക്കുന്നു
- (A) (i) & (iii) (B) (ii) & (iv)
(C) (i) & (ii) (D) (ii) & (iii)
75. ജലം, ഹൈഡ്രജൻ പെറോക്സൈഡ് ഈ രണ്ടു സംയുക്തങ്ങളിലെ ഓക്സിജന്റെ ഓക്സീകരണാവസ്ഥയുടെ തുക എത്ര?
- (A) -1 (B) -2
(C) -3 (D) -4
76. ബലത്തിന്റെ യൂണിറ്റ് ഏതാണ്?
- (A) ജൂൾ (B) വാട്ട്
(C) ന്യൂട്ടൺ (D) ആമ്പിയർ
77. ഭൂമിയുടെ ഏറ്റവും അടുത്ത് സ്ഥിതിചെയ്യുന്ന നക്ഷത്രം ഏതാണ്?
- (A) ധ്രുവനക്ഷത്രം (B) ആൽഫ സെന്റോറി
(C) സൂര്യൻ (D) വേഗ
78. മാധ്യമത്തിന്റെ സഹായമില്ലാതെ താപം ഒരിടത്ത് നിന്നും മറ്റൊരിടത്തേക്ക് പ്രവഹിക്കുന്ന രീതി ഏതാണ്?
- (A) വികിരണം (B) ചാലനം
(C) സംവഹനം (D) അപവർത്തനം
79. താഴെ കൊടുത്തിരിക്കുന്ന ചലനങ്ങളിൽ ദോലന ചലനം അല്ലാത്തത് ഏതാണ്?
- (A) ക്ലോക്കിലെ പെൻഡുലത്തിന്റെ ചലനം
(B) ഊഞ്ഞാലിന്റെ ചലനം
(C) വലിച്ചു കെട്ടിയ റബ്ബർ ബാന്റിൽ വിരൽ കൊണ്ട് തട്ടുമ്പോൾ ഉണ്ടാകുന്ന ചലനം
(D) സൂര്യനു ചുറ്റും ഗ്രഹങ്ങൾ ചലിക്കുന്നത്

80. പ്രകാശം കടന്നുപോകുന്ന പാതയിൽ മൂന്നു സുതാര്യവസ്തുക്കൾ ക്രമീകരിച്ചിരിക്കുന്നു. ഇവയെ സംബന്ധിച്ച ശരിയായ പ്രസ്താവന ഏതാണ്?



- (A) 1 ഗ്ലാസ് ഷീറ്റ്, 2 കോൺകേവ് ലെൻസ്, 3 കോൺവെക്സ് ലെൻസ്
- (B) 1 ഗ്ലാസ് ഷീറ്റ്, 2 കോൺവെക്സ് ലെൻസ്, 3 കോൺകേവ് ലെൻസ്
- (C) 1 കോൺവെക്സ് ലെൻസ്, 2 ഗ്ലാസ് ഷീറ്റ്, 3 കോൺകേവ് ലെൻസ്
- (D) 1 കോൺകേവ് ലെൻസ്, 2 കോൺവെക്സ് ലെൻസ്, 3 ഗ്ലാസ് ഷീറ്റ്

81. $\sqrt{1.44} =$

- (A) 0.12
- (B) 1.2
- (C) 0.012
- (D) ഇതൊന്നുമല്ല

82. ഒരു ക്ലാസ്സിലെ 30 കുട്ടികളുടെ ശരാശരി വയസ്സ് 10 ആണ്. ടീച്ചറേയും കൂടി ചേർത്തപ്പോൾ ശരാശരി വയസ്സ് 11 ആയി. ടീച്ചറുടെ വയസ്സ് എത്ര?

- (A) 42
- (B) 40
- (C) 31
- (D) 41

83. $\frac{7}{8}$ ന് തുല്യമല്ലാത്തത് ഏത്?

- (A) $\frac{14}{16}$
- (B) $\frac{35}{40}$
- (C) $\frac{21}{32}$
- (D) $\frac{70}{80}$

84. 2, 4, 8, 7 എന്നിവയുടെ ല.സാ.ഗു. എത്ര?

- (A) 8
- (B) 16
- (C) 32
- (D) 56

85. $1.363 + 8.965 + 0.0354 + 0.0068 =$

- (A) 1.03702
- (B) 103.702
- (C) 10.3702
- (D) ഇതൊന്നുമല്ല

86. ഒരാൾ 1,400 രൂപയ്ക്ക് വാങ്ങിയ സൈക്കിൾ 10% നഷ്ടത്തിൽ വിറ്റു. എങ്കിൽ വിറ്റവില എത്ര?
 (A) 1,390 (B) 1,260
 (C) 1,290 (D) 1,160
87. ആദ്യത്തെ അഞ്ച് അഭാജ്യസംഖ്യകളുടെ തുക എത്ര?
 (A) 12 (B) 28
 (C) 26 (D) 18
88. $\frac{2}{5}, \frac{3}{4}, \frac{8}{9}, \frac{5}{7}$ ഇവയിൽ ഏറ്റവും വലിയ ഭിന്നസംഖ്യ ഏത്?
 (A) $\frac{3}{4}$ (B) $\frac{5}{7}$
 (C) $\frac{2}{5}$ (D) $\frac{8}{9}$
89. 54 കി.മീ./മണിക്കൂർ = _____ മീറ്റർ/സെക്കന്റ്.
 (A) 15 (B) 27
 (C) 18 (D) 9
90. രണ്ട് സംഖ്യകളുടെ ല.സാ.ഗു. 36 ഉ.സാ.ഘ. 6. ഒരു സംഖ്യ 12 ആയാൽ മറ്റേ സംഖ്യ എത്ര?
 (A) 24 (B) 6
 (C) 36 (D) 18
91. ഒറ്റയാനെ കണ്ടെത്തുക :
 (A) 169 (B) 144
 (C) 900 (D) 125
92. ABDC : EFHG :: _____ : MNPO
 (A) KLIJ (B) LKJI
 (C) IJLK (D) ILKJ
93. 4, 2, 1, $\frac{1}{2}$,
 (A) $\frac{3}{4}$ (B) 0
 (C) $\frac{1}{4}$ (D) $\frac{4}{3}$

94. A = അധികം, B = ന്യൂനം, C = ഗുണനം ആയാൽ 20C3A6B15 ന്റെ വില എത്ര?
 (A) 165 (B) 66
 (C) 240 (D) 51
95. അരുൺ ഒരു വരിയിൽ മൂന്നിൽ നിന്നും 17-ാമതും പിന്നിൽ നിന്നും 14-ാമതും ആയാൽ ആ വരിയിലെ ആകെ ആളുകളുടെ എണ്ണം എത്ര?
 (A) 30 (B) 29
 (C) 31 (D) ഇതൊന്നുമല്ല
96. 10 വർഷം മുൻപ് അച്ഛന്റെ പ്രായം മകന്റെ പ്രായത്തിന്റെ 4 മടങ്ങ് ആയിരുന്നു. ഇപ്പോൾ മകന്റെ പ്രായം 24 വയസ്സ് ആണെങ്കിൽ അച്ഛന്റെ ഇപ്പോഴത്തെ വയസ്സ് എത്ര?
 (A) 56 (B) 66
 (C) 65 (D) 58
97. അനിൽ 40 മീറ്റർ കിഴക്ക് ദിശയിലേയ്ക്ക് നടന്നശേഷം വലത്തോട്ട് തിരിഞ്ഞ് 50 മീറ്റർ നടന്നു. പിന്നീട് ഇടതുവശത്തേയ്ക്ക് 40 മീറ്റർ നടന്നു. ഇപ്പോൾ അയാൾ പുറപ്പെട്ട സ്ഥലത്തുനിന്നും ഏത് ദിശയിലാണ് ഉള്ളത്?
 (A) കിഴക്ക് (B) വടക്കുകിഴക്ക്
 (C) തെക്ക് (D) തെക്കുകിഴക്ക്
98. താഴെ തന്നിരിക്കുന്ന പദങ്ങളെ അർത്ഥവത്തായി ക്രമീകരിക്കുക :
 1. മേശ
 2. മരം
 3. തടി
 4. വിത്ത്
 5. ചെടി
 (A) 1, 2, 3, 4, 5 (B) 4, 5, 2, 3, 1
 (C) 1, 3, 2, 4, 5 (D) 5, 3, 1, 4, 2
99. B = 2, BAG = 10 ആയാൽ BOOK =
 (A) 43 (B) 20
 (C) 40 (D) 12
100. താഴെ കൊടുത്തിരിക്കുന്ന വാക്കുകളെ ഇംഗ്ലീഷ് നിഘണ്ടുവിലെ പോലെ ക്രമീകരിച്ചാൽ നാലാമത് വരുന്ന വാക്ക് ഏത്?
 (A) Cloud (B) Clever
 (C) Cable (D) Cake

SPACE FOR ROUGH WORK

SPACE FOR ROUGH WORK